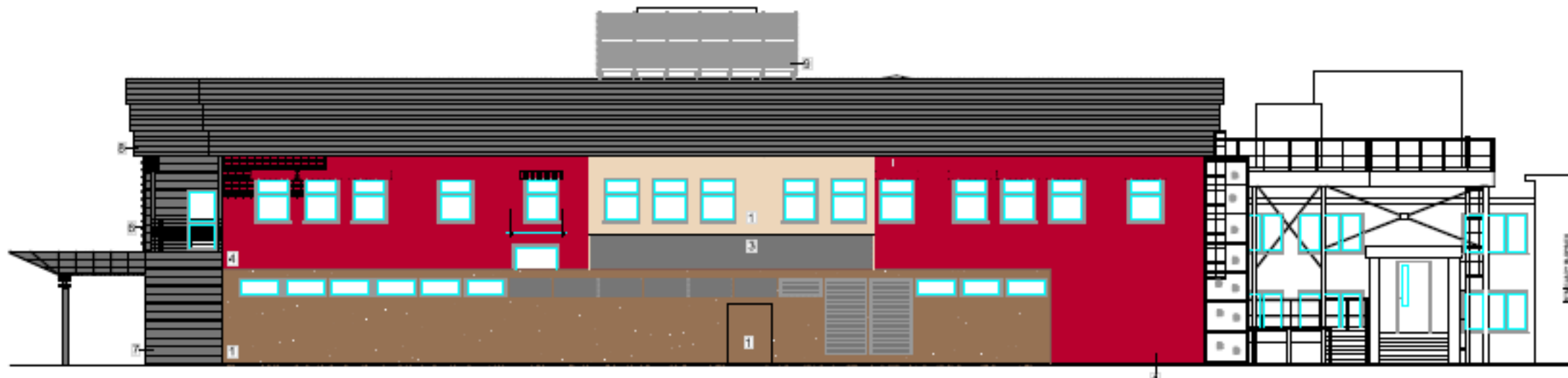


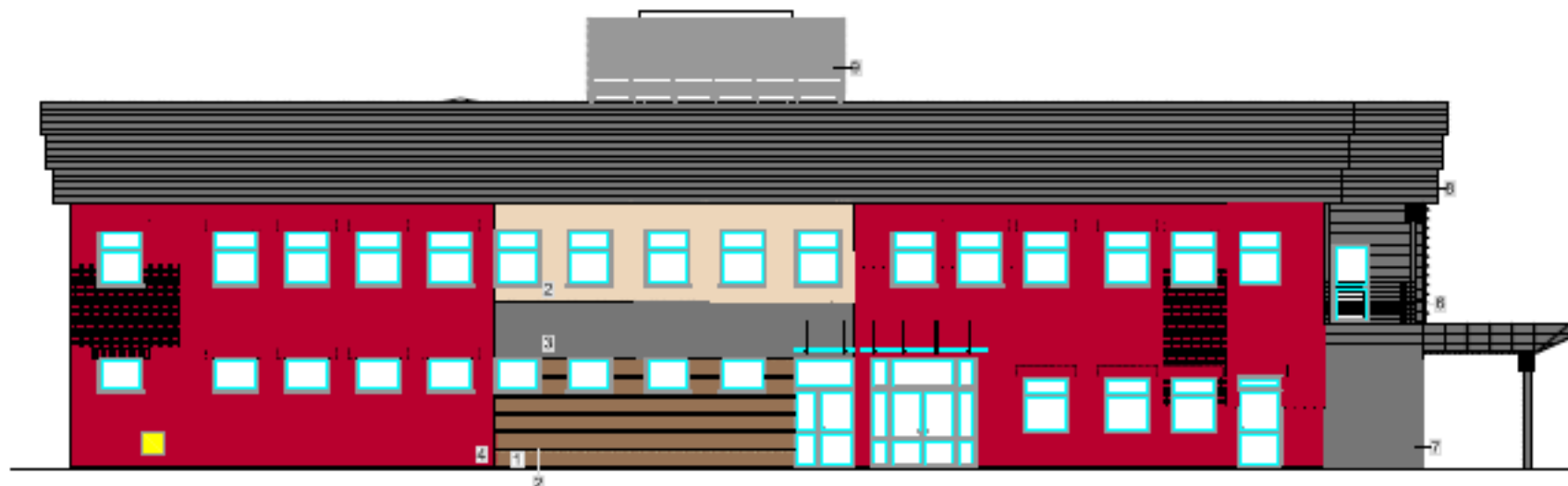




ELEWACJA ZACHODNIA - PO II ETAPIE



ELEWACJA WSCHODNIA - PO II ETAPIE



1. Tynk koloru S3010 - Y30R (NCS) - bonfowane listwowe - kolor S2010 - Y30R (NCS)
2. Tynk koloru S2010 - Y30R (NCS)
3. Tynk koloru S2502 - B (NCS)
4. Płytki kerolowe koloru nr 00 - 7402, fuga koloru popielatego

6. Żaluzje wielowymiarowe aluminiowe kolor RAL 9006
7. Kasety elewacyjne jednoczesnowe aluminiowe, kolor RAL 9006.
7. Altyka aluminiowa, kolor RAL 9006.
8. Maskownice, kolor RAL 9006.
10. Słusarka aluminiowa i stolarka okienna-drzewiana, kolor RAL7039.
11. Konstrukcja centrali wentylacyjnej - kolor RAL 7005

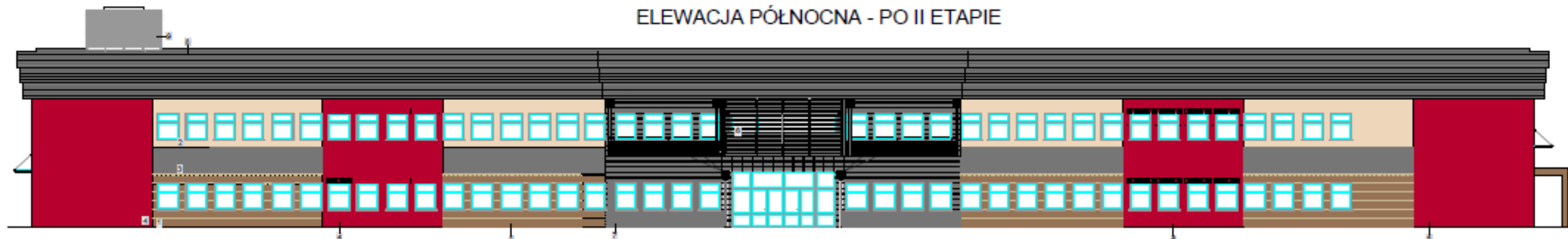
UWAGA!

1. Altyka przy zadaszeniu - II etap budowy
2. W zakresie I ETAPU budowy wchodzi wymiana pokrycia dachowego nawy wysokiej oraz natrysk pianki PUR nawy niskiej, wykonanie części ścian zewnętrznej wsch. zach. pd. wraz z termomodulacją, docieplenie ściany zewnętrznej pd. na długości sceny i sal widowiskowej
3. W zakresie II ETAPU budowy wchodzi wykonanie pozostałych ścian zew.
4. Rozbudowa przy głównym wejściu - II etap budowy
5. Trzony komornowe wentylacji gravitacyjnej - I etap budowy

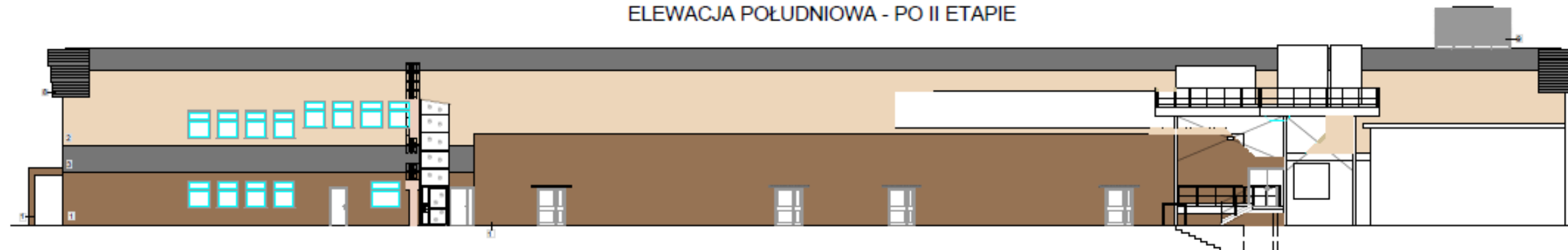
INWESTOR: Biuro Projektowo-Budowlane		14-114 001 00 00	
35-200 Dąbrowa Górnicza, ul. Koniecznyńska 142a		14-114 001 00 00	
Projektant: Pracownia i Biuro Architektury i Inżynierii w Dąbrowie Górniczej ul. 25, nr tel. 12850, 12851, 12852		6702018	
Tytuł projektu: ELEWACJA ZACHODNIA I WSCHODNIA		Kod projektu: 02440	
Projektant: mgr inż. Andrzej Kozłowski		Data: 17.03.2018	
Wykonawca: mgr inż. Andrzej Kozłowski		Data: 17.03.2018	
Wzrost: mgr inż. Andrzej Kozłowski		Data: 17.03.2018	
WZROST: PRACOWNIA I BIURO ARCHITEKTURY I INŻYNIERII			



ELEWACJA PÓŁNOCNA - PO II ETAPIE



ELEWACJA POŁUDNIOWA - PO II ETAPIE



- 1. Tynk koloru S3010 - Y30R (NC5) - barwienie Litocolor - kolor S2010 - Y30R (NC5)
- 2. Tynk koloru S2010 - Y30R (NC5)
- 3. Tynk koloru S2502 - B (NC5)
- 4. Płytki keramika koloru nr 00 - 7402, fuga koloru popielatego
- 6. Żaluzje wielowymiarowe aluminiowe kolor RAL 9006
- 7. Kasety elewacyjne jednowarstwowe aluminiowe, kolor RAL 9006
- 8. Alucy aluminium, kolor RAL 9006
- 9. Malowanka, kolor RAL 9006
- 10. Szuszniki aluminiowe i stolarka okienna-dzielnice, kolor RAL 7039
- 11. Konstrukcja centrali wentylacyjnej, drewno wykastowane - kolor RAL 7005

- UWAGA!**
- 1. Alucya przy zadateczniku - II etap budowy
 - 2. W zakresie I ETAPU budowy wchodzi wymiana pokrycia dachowego nawy wysokiej oraz natrysk pianki PUR nawy niskiej, wykonanie czyszczenia i lakierowania zewnętrznej wach. zach. pęd wraz z termomodulacją, doświetlenie ściany zewnętrznej pęd. na długości osiory i szel widowliskowej
 - 3. W zakresie II ETAPU budowy wchodzi wykonanie pozostałych ścian zew.
 - 4. Rozbudowa przy głównym wejściu - II etap budowy
 - 5. Trzony kominowe wentylacji grawitacyjnej - I etap budowy

INWENIARSKA Biuro Projektowe Architektoniczne		ul. Kampanijska 142a	
50-220 Dąbrowa		tel. 71 722 11 11	
ul. W. W. 142a, 142b, 142c, 142d		ul. W. W. 142a, 142b, 142c, 142d	
Projektant:	mgr inż. Andrzej Kozłowski	data:	10.08.2016
Opis:	Wzrostki Północna i Południowa	data:	10.08.2016
Opis:	mgr inż. Andrzej Kozłowski	data:	10.08.2016
Opis:	mgr inż. Andrzej Kozłowski	data:	10.08.2016
Opis:	mgr inż. Andrzej Kozłowski	data:	10.08.2016