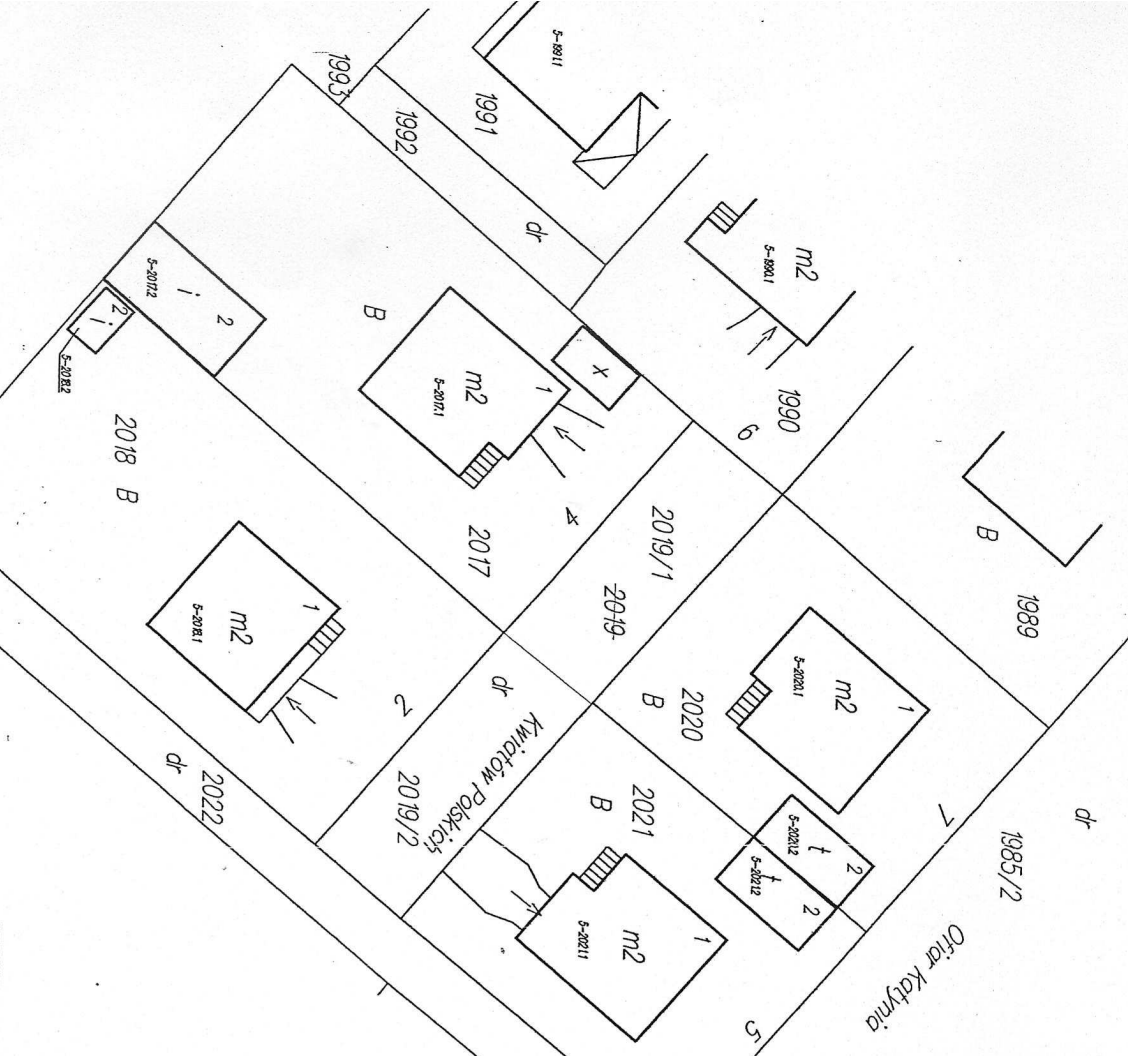


Wykaz zmian gruntowych

Poz .rej	Nr działki	Użytek /Klasa	Pole pow. w ha	Nomenklat. prawna	Stan po podziale		
					Nr działki	Użytek /Klasa	Pole pow. w ha
1315	2019	dr	<u>0,0274</u>	KW/NR 14628	2019/1	dr	<u>0,0137</u>
					2019/2	dr	<u>0,0137</u>
		ogółem	<u>0,0274</u>			ogółem	<u>0,0274</u>

Działka nr 2019 dzieli się na 2019/1 i 2019/2.



DOKUMENT NINIEJSZY JEST PRZEZNACZONY DO DOKONYWANIA WPISU W KSIĘDZIE WIECZYSTYM

Niniejsza mapa zawiera wszelkie niezbędne elementy wyminione w Rozporządzeniu Rady Ministrów z dnia 07-12-2004 w sprawie sposobu i trybu dokonywania podziału nieruchomości (Dz.U.2004 Nr 268 poz. 2663).

STAROSTA POWIATU DĘBICKIEGO
Powiatowy Ośrodek Dokumentacji Geodezyjnej i Kartograficznej w Dębicy
Poświadczam się zgodność niniejszej mapy z oryginałem przyjętym do państwowego zasobu geodezyjnego i kartograficznego w dniu 24 LIS 2009
i zaewidencjonowano pod nr 3559/1732-1/81
Niniejsza mapa nie może służyć do celów projektowych
Dębica, data 24 LIS 2009 /podpis/

mgr **Mariusz Grypiel**
INSPEKTOR
w Wydziale Geodezji, Kartografii i Katastru

Niniejszy projekt podziału nieruchomości został zatwierdzony decyzją Burmistrza m. Dębicy z dnia 07.12.2009 nr 2430.1-25/09

Z u p. BURMISTRZ
mgr **Marek Wsniowski**
NACZELNIK WYDZIAŁU
Gospodarki Komunalnej

nr arkusza mapy zas. 164.443.173.2
Nr arkusza mapy ewid. 25
Woj. podkarpackie
miasto: DĘBICA
Obręb: 5
Działka nr.: 2019

WSTĘPNY PROJEKT
PODZIAŁU

SKALA 1:500

Wykazane na mapie granice nieruchomości podlegające podziałowi są zgodne z danymi ewidencyjnymi
USEK GOSPODARSTWA WSI I OBSIADŁOŚCI ROLNICZE
mgr inż. **Andrzej Tybulec**
39-200 Dębica, ul. 10-go lipca 83
Wykonanie: 24 LIS 2009