



Karta informacyjna dla uczestników projektu pn.



Gmina Chorkówka



Miasto Dębica



Gmina Dębica



Miasto Jasło



Gmina Jasło



Gmina Jedlicze



Gmina Pilzno

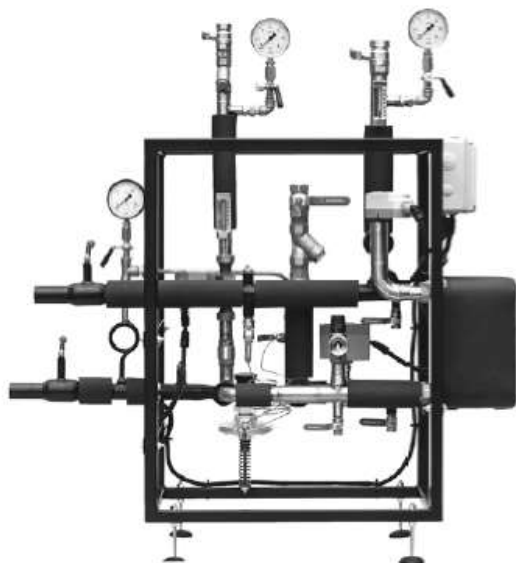


Gmina Żyraków

**„POPRAWA JAKOŚCI POWIETRZA POPRZEZ
WYMIANĘ ŹRÓDEŁ CIEPŁA W DOMACH
PRYWATNYCH NA TERENIE GMIN
NALEŻĄCYCH DO ZWIĄZKU GMIN DORZECZA
WISŁOKI – PROJEKT 3.3.1”**

ZWIĄZEK GMIN DORZECZA WISŁOKI, ul. Konopnickiej 82, 38-200 Jasło, www.wisloka.pl
tel.13 443 70 20, 21...27; fax.13 443 70 23; email: biuro@wisloka.pl

Węzeł cieplny



Ważne informacje dotyczące technologii:

- nie potrzebuje układu kominowego
- sprawność do 98%
- możliwość modulacji mocy
- bezobsługowość
- konieczność podłączenia do sieci ciepłowniczej
- dostawy energii uzależnione od sieci ciepłowniczej

Szacowany koszt węzła cieplnego:

14 634 zł brutto 8 % VAT

Szacowane koszty poniesione przez wnioskodawcę:

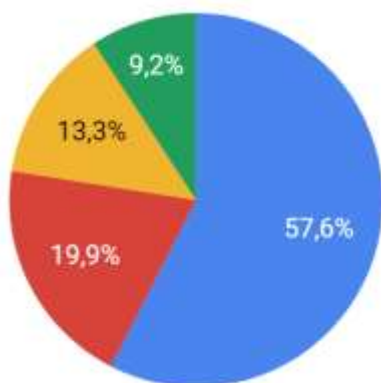
- wkład do projektu: 2 033 zł
- podatek VAT: 1 084 zł
- podatek dochodowy: 2 079 zł
- łączny koszt: **5 190 zł**

Szacowane koszty ogrzewania:

$$\frac{44 \text{ zł/GJ}}{95\%} = 46 \text{ zł/GJ}$$

+ opłaty abonamentowe

Składowe kosztów projektów:



- Węzeł cieplny
- Modernizacja kotłowni, zabezpieczenia, ciepłomierz
- Usługa montażu
- Gwarancja i pozostałe koszty
- Modernizacja układu kominowego