

MIEJSCOWY PLAN ZAGOSPODAROWANIA PRZESTRZENNEGO NR 2/2006 MIASTA DĘBICA - MOŚCICKIEGO

SKALA 1 : 1 000

Załącznik Nr 1
do Uchwały Nr XXXIX/583/09
Rady Miejskiej w Dębicy
z dnia 28 grudnia 2009 r.



I. PRZEZNACZENIE TERENÓW

TERENY ZIELENI I WÓD

- 1.WS/ZI TERENY WÓD ŚRÓDLĄDOWYCH PŁYNĄCYCH Z ZIELENIĄ TOWARZYSZĄCĄ
- 2.WS TERENY ROWU MELIORACYJNEGO
- 1-3.ZI TERENY ZIELENI

TERENY ZABUDOWY MIESZKANIOWEJ

- 1-8.MN TERENY ZABUDOWY MIESZKANIOWEJ
- 9-12.MN/U TERENY ZABUDOWY MIESZKANIOWEJ JEDNORÓDZINNEJ I USŁUG KOMERCYJNYCH

TERENY PRODUKCYJNE

- 1-2.P TERENY ZABUDOWY TECHNICZNO - PRODUKCYJNEJ

TERENY KOMUNIKACJI

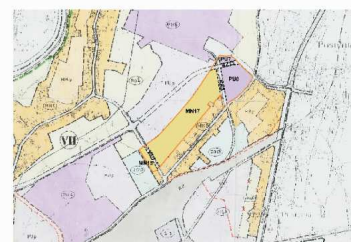
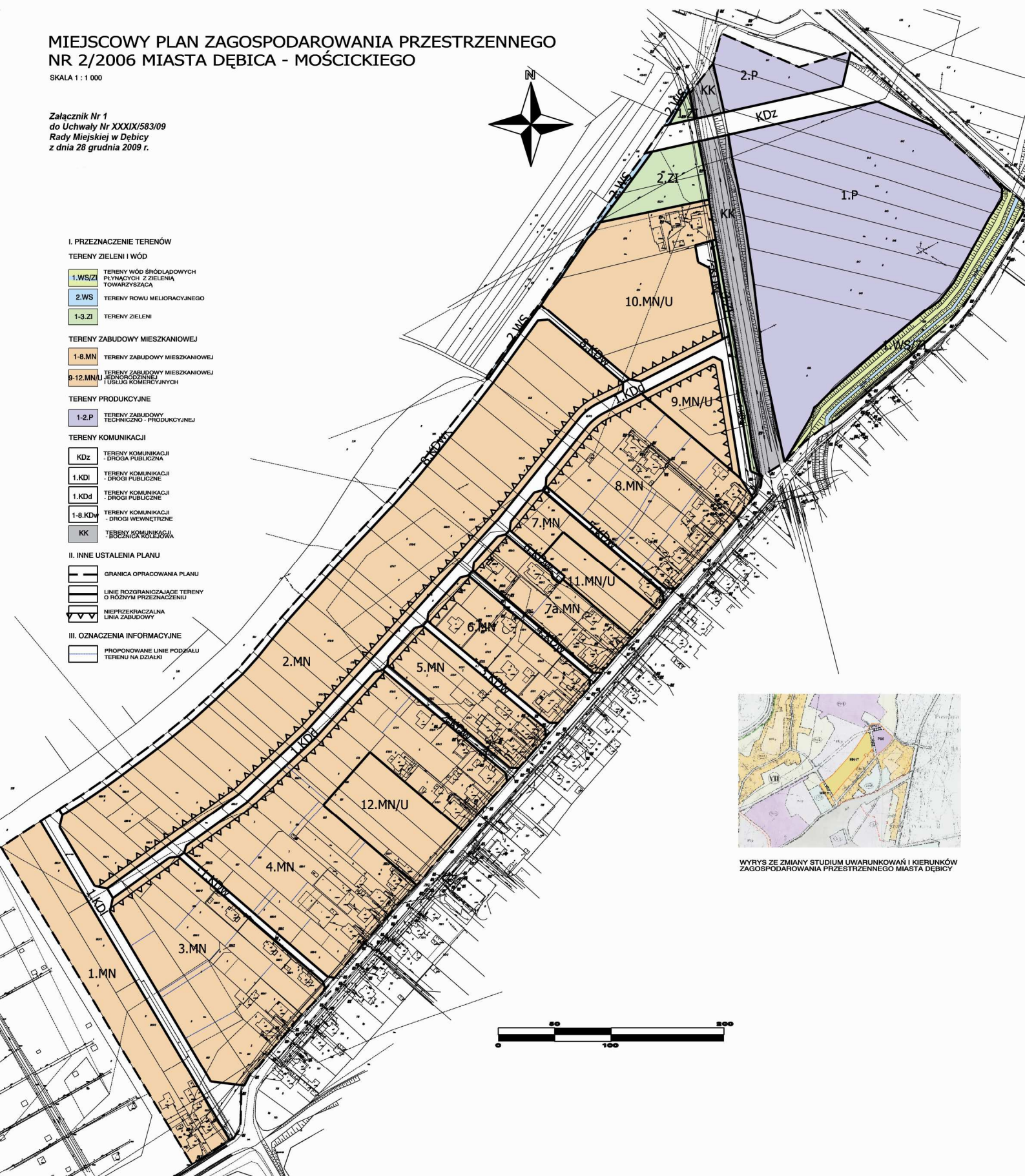
- KDz TERENY KOMUNIKACJI - DROGI PUBLICZNE
- 1.KDI TERENY KOMUNIKACJI - DROGI PUBLICZNE
- 1.KDd TERENY KOMUNIKACJI - DROGI PUBLICZNE
- 1-8.KDw TERENY KOMUNIKACJI - DROGI WEWNĘTRZNE
- KK TERENY KOMUNIKACJI - BOJCENICA ROZLEWOWA

II. INNE USTALENIA PLANU

- GRANICA OPRACOWANIA PLANU
- LINIE ROZGRANICZAJĄCE TERENY O RÓŻNYM PRZEZNACZENIU
- NIEPRZEKRACZALNA LINIA ZABUDOWY

III. OZNACZENIA INFORMACYJNE

- PROPONOWANE LINIE PODZIAŁU TERENU NA DZIAŁKI



WYRYS ZE ZMIANY STUDIUM UWARUNKWAŃ I KIERUNKÓW ZAGOSPODAROWANIA PRZESTRZENNEGO MIASTA DĘBICY

